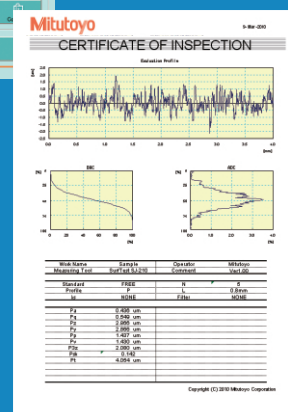
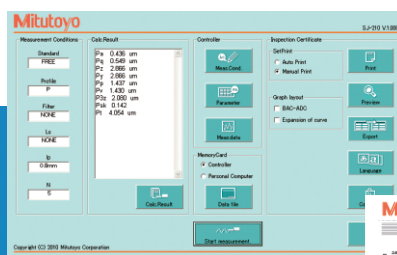


SJ-Tools

Software para leitura de dados de rugosímetros Portáteis Mitutoyo

SJ-Tools

- Ferramenta ideal para gerar relatórios com resultados de medição de rugosidade e gráficos de perfis.
- Possibilidade de imprimir resultados e arquivar dados de medição, mantendo histórico das medições. Com ele, não é necessário o uso de impressoras especiais, papel térmico, tirar xerox dos resultados antes de enviar para os seus clientes.



Requisitos mínimos para o funcionamento no PC

- Processador de 1.0GHz, Memória RAM de 1GB e porta USB 2.0 disponível
- Sistema operacional Windows XP / Vista / Windows 7 *
- Microsoft Excel versão 2000 até 2007*
- Cabo de Comunicação USB
- Programa Surfrest SJ Tools*

* Mais informações podem ser obtidas junto ao depto. técnico da Mitutoyo

Sistema Operacional: Windows2000-SP4 / XP / Vista / Windows7

MS-Excel Excel 2000 / 2002 / 2003 / 2007

Display 1024 X 768 dpi's, colorido (16 bits)

Para uso em vários Modelos de Rugosímetros:

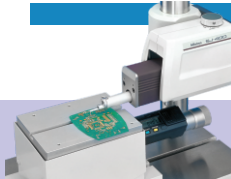
SJ-210



SJ-310



SJ-410



SJ-500



NOTA - Para Windows Vista Business ou superior / Windows7, é requerido Surfrest SJ Comunicação USB.

- Ele pode não funcionar correctamente, se o nível de segurança do Excel for elevada.

(2) Windows é marca registrada da Microsoft Corporation.

(3) Excel é marca registrada da Microsoft Corporation.

(4) Outros nomes de empresas e produtos que aparecem neste manual são marcas registradas de suas idealizadoras.

Alguns Conceitos de Rugosidade

Comprimento de amostragem (L)

O comprimento de amostragem é o comprimento de avaliação mínimo usado para obter valor de avaliação a partir do perfil medido, de acordo com o parâmetro selecionado. Os comprimentos de amostragem de rugosidade e ondulação são idênticos ao comprimento de cutoff λ_c e λ_h , respectivamente. O comprimento de amostragem do perfil WCA é conhecido por fl.

Comprimento total

O comprimento total é igual a soma do comprimento de avaliação, pré-travel e pós-travel.

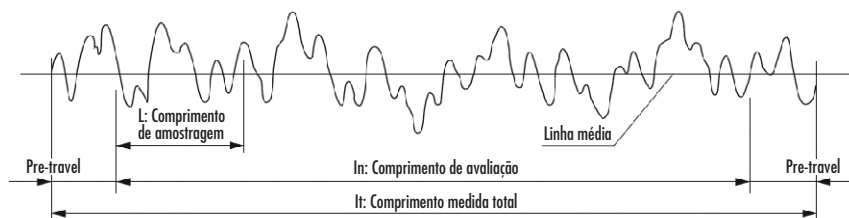
Comprimento de avaliação (ln)

O comprimento de avaliação é a soma das partes de comprimento de amostragem (normalmente utilizamos 5 comprimentos). Na avaliação geral de textura superficial, há parâmetros

em que os cálculos são obtidos através da média dos picos e vales (Ra, Rq, Ry, PC, SM, HSC e S), e há também parâmetros nos quais a avaliação depende da amplitude máxima dos pontos dentro de cada comprimento de amostragem (Ry (DIN), Rp, Rv e Rt).

Linha média

A linha média é a referencia para os cálculos dos parâmetros. É usado o perfil de ondulação filtrado a partir do perfil Primário. O cálculo do seu posicionamento é feito de forma que a soma das áreas dos picos seja igual à soma das áreas dos vales.



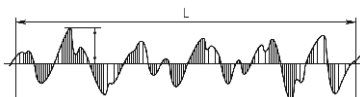
Parâmetros de Rugosidade

Ra: Média aritmética do Perfil

Ra é a média aritmética dos valores absolutos dos desvios do perfil em relação a linha média. Ra (ANSI) é definido a partir de todo o perfil de avaliação.

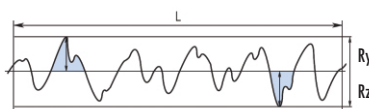
Rq: Média quadrática aritmética dos desvios do perfil

Rq é a raiz quadrada da média aritmética dos quadrados dos desvios do perfil a partir da linha média. Rq (ANSI) é definido a partir de todo o perfil de avaliação.



Ry (JIS): Altura máxima do perfil

Ry (JIS) é a soma da altura Y_p do pico mais alto a partir da linha média e da profundidade Y_v do vale mais profundo a partir da linha média.

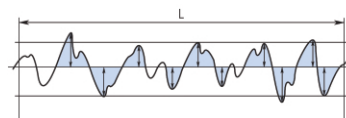


Rz: Altura máxima do perfil

Ry (VDA) Altura máxima do perfil
Obtido através amplitude Z_i do pico P_i e do vale V_i dentro de cada comprimento de amostragem. Rz é a média de todos os valores Z_i no comprimento de avaliação.

Rz (JIS): altura dos dez pontos de irregularidades

Rz (JIS) é a soma da média dos cinco picos mais altos e dos cinco vales mais profundos do perfil medido a partir de uma linha paralela à linha média.



APERFEIÇOE SEU CONHECIMENTO:

Conheça nosso treinamento de 'Rugosidade Superficial'.
Entre em contato com a Área de Treinamento:
Ana/Marli - 11 5643-0023 / 0025

Mitutoyo Sul Americana Ltda.

www.mitutoyo.com.br

Av. João Carlos da Silva Borges, 1240
Santo Amaro - São Paulo - Brasil
CEP 04726-002
Tel.: (55-11) 5643-0000
Fax: (55-11) 5641-3722

Argentina Branch

www.mitutoyo.com.ar

Av. Mitre, 891/899 - C.P. (B1603CQI)
Pcia. Buenos Aires - Argentina
Tel.: (54-11) 4730-1433
Fax: (54-11) 4730-1411